

**PLAN DE DIVISION d'une propriété bâtie,**

**située Rue d'Esclaye 27.**

*Sous Lot 1 & repris sous liseré jaune au plan ci-contre:*  
*Pâture cadastrée Section B 561 D 2 partie,*  
*d'une contenance mesurée de 13a 77ca,*  
*et dont la vente est projetée.*

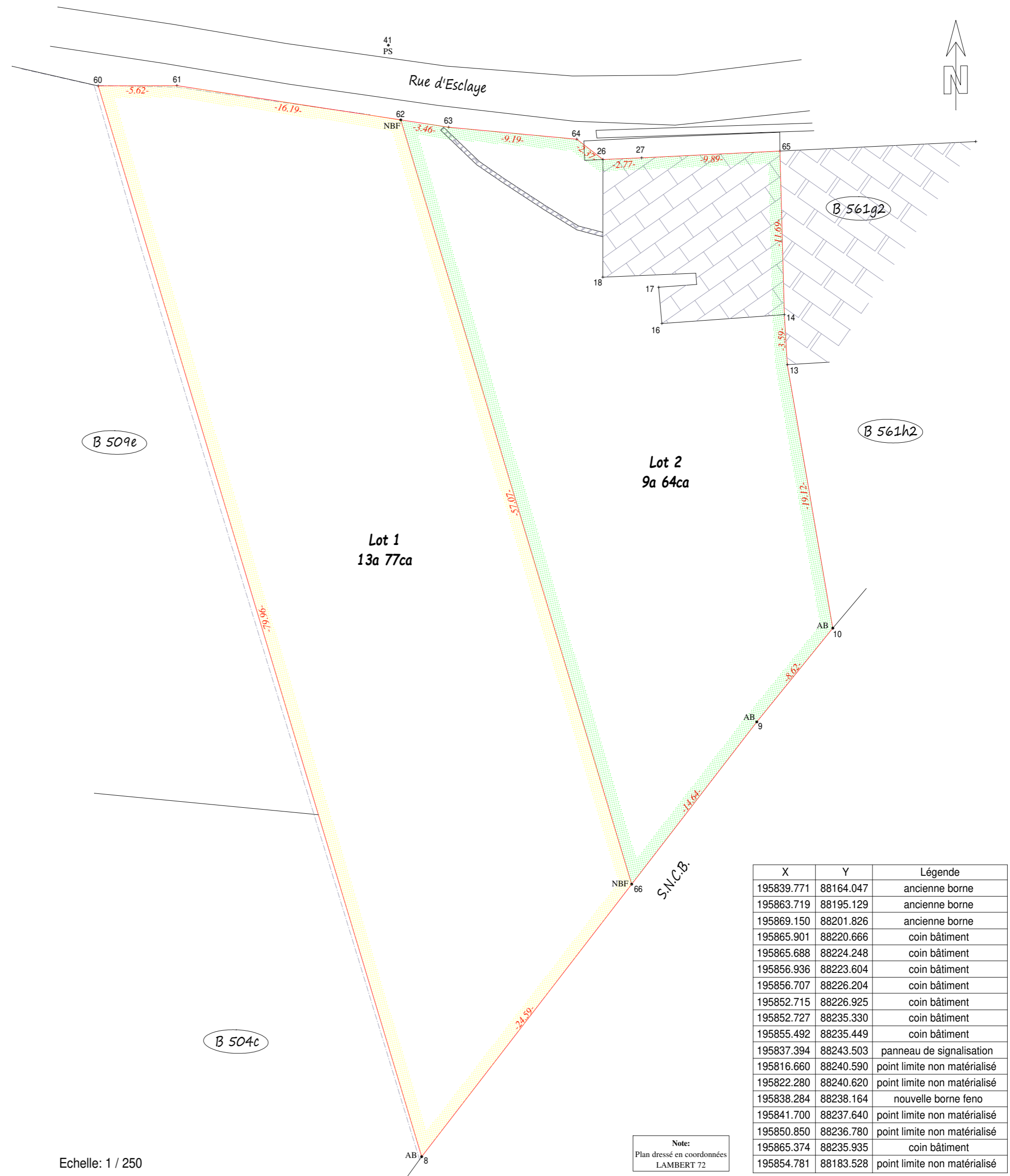
\*\*\*\*\*

*Sous Lot 2 & repris sous liseré vert au plan ci-contre:*  
*Bâtiment avec terrain, l'ensemble cadastré Section B 560 D & 561 D 2 partie,*  
*d'une contenance mesurée de 9a 64ca,*  
*et dont la vente est projetée.*

*Sous Loi 2 & repris sous liseré vert au plan ci-contre:  
Bâtiment avec terrain, l'ensemble cadastré Section B 560 D & 561 D 2 partie,  
d'une contenance mesurée de 9a 64ca,  
et dont la vente est projetée.*

SRL GEOFAMENNE  
Rue de la Genette 32  
5570 Beauraing  
Tél: 082/712454  
GSM: 0476/210764  
E-mail: [geometre@geofamenne.be](mailto:geometre@geofamenne.be)

Note:  
Limites rétablies suivant le plan dressé par le géomètre  
D. ROUSSEAU du 08.06.2005 (91108-18), de la  
documentation cadastrale et de la situation des lieux.



Echelle: 1 / 250

X	Y	Légende
195839.771	88164.047	ancienne borne
195863.719	88195.129	ancienne borne
195869.150	88201.826	ancienne borne
195865.901	88220.666	coin bâtiment
195865.688	88224.248	coin bâtiment
195856.936	88223.604	coin bâtiment
195856.707	88226.204	coin bâtiment
195852.715	88226.925	coin bâtiment
195852.727	88235.300	coin bâtiment
195855.492	88235.449	coin bâtiment
195837.394	88243.503	panneau de signalisation
195816.660	88240.590	point limite non matérialisé
195822.280	88240.620	point limite non matérialisé
195838.284	88238.164	nouvelle borne feno
195841.700	88237.640	point limite non matérialisé
195850.850	88236.780	point limite non matérialisé
195865.374	88235.935	coin bâtiment
195854.781	88183.528	point limite non matérialisé